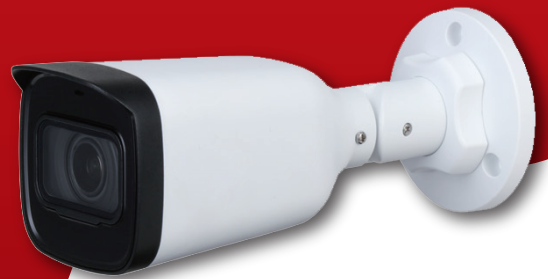


# WIS-A351AM

## 500萬變焦槍型攝影機

- CVI/CVBS/AHD/TVI 可切換
- 2.7mm~12 mm電動鏡頭
- 最大紅外線距離60m
- IP67 · DC 12V



攝影機	
圖像傳感器	1/2.7 英寸 CMOS
解析度	2880×1620
像素	5MP
電子快門速度	PAL : 1/25 s~1/100000 s · NTSC : 1/30 s~1/100000 s
信噪比	> 65 分貝
最低照度	0.01 勒克斯/F1.6 ; 30IRE; 0 勒克斯紅外線
照明距離	40 m
照明器開/關控制	自動 / 手動
紅外線燈	2顆
平移/傾斜/旋轉範圍	平移 : 0°~360° · 傾斜 : 0°~90° · 旋轉 : 0°~360°
鏡頭	
鏡頭類型	電動變焦
焦距	2.7 毫米~12 毫米
最大限度光圈	F1.6
視野角度	對角線39°~130° · 水平34°~107° · 垂直19°~55°
光圈類型	固定光圈
視頻	
解析度	5M ( 2880×1620 ) ; 4M ( 2560×1440 ) ; 1080p ( 1920 × 1080 ) ; 960H ( 960×576/960×480 )
日夜切換	ICR自動切換
BLC	BLC/HLC/DWDR
寬動態	寬動態範圍
白平衡	自動 / 手動
增益控制	自動 / 手動
降噪	二維降噪
智能紅外線	有
鏡像	關/開
隱私屏蔽	關/開 ( 8 個區域 ; 矩形 )

認證	
認證	CE ( EN55032:2015, EN61000-3-2:2014, EN61000-3-3:2013, EN55024:2010+A1:2015, EN55035:2017, EN50130-4:2011+A1:2014, EN62368-1:2014+A11:2017 ) FCC ( CFR 47 FCC Part 15 subpart B · ANSI C63.4-2014 )
埠	
視頻輸出	CVI/TVI/AHD/CVBS 1個BNC接口視頻輸出選擇
電源	
電源	直流 12V ±30%
能量消耗	最大 6.6W ( 12V DC ; IR 打開 )
環境	
工作溫度	-30°C 至 +60°C ( -22°F 至 +140°F ) < 95% ( 非凝 )
儲存溫度	-30°C 至 +60°C ( -22°F 至 +140°F ) < 95% ( 非凝 )
防護等級	IP67
結構	
材質	金屬前蓋+塑料主體+塑料支架
淨重	0.39kg



盈慶通訊科技有限公司

高雄 電話 : 07-3801806  
台南 電話 : 06-2470178

傳真 : 07-3801805

地址 : 高雄市三民區陽明路16巷36號  
地址 : 台南市安南區本原街2段532巷10弄12號

