

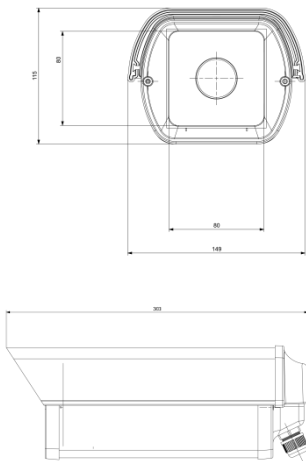
500 萬室外暖光全彩攝影機



規格

- 採用高性能1/2.8" 5百萬CMOS 圖像感測器，圖像清晰度高。
- 全彩高靈敏度CMOS影像感應器，F1.0超大光圈鏡頭，提供全天彩色畫面。
- 採用星光設計可以日夜為全彩表現，夜間可以全彩表現更加。
- 具電子快門，背光處理，影像增益補償及自動白平衡功能。
- 支持2D數位降噪，確保影像畫面細膩。
- 內建12顆高效能暖光LED。
- 採用AHD/TVI/CVI/CVBS 四合一信號，可以進行切換。
- 一體型內出線外殼設計，支架萬向調整方式。

尺寸圖



機型	WIS-9536M
影像感應器	SONY IMX335
DSP	FH8538M
影像圖素	2560 (H) x 1920 (V)
系統	NTSC/PAL 可切換
增益控制	自動
曝光模式	自動
影像幀率	2560x1920 @20fps / 2560x1920 @12.5fps
圖像調節	可以進行亮度、對比度等參數調節
鏡頭	2.8MM~12MM F1.0超大光圈專用鏡頭
影像輸出	AHD/TVI/CVI/CVBS介面
OSD調整	具自動白平衡,增益控制,光圈控制
Gamma 修正	0.45
信號雜訊比	48Db (自動增益控制: 關)
2D降噪	啟動/關閉
3D降噪	啟動/關閉
逆光處理	數位寬動態/逆光處理
防水等級	室外防水型 IP 66等級
紅外線燈	內建12顆高效能暖光LED
投射距離	感光距離約30米
工作環境	工作溫度-10°C~+55°C · 工作濕度10%~90%
電源	DC12V/700mA

※本公司所有型錄規格皆以現行產品為準，如有更改恕不另行通知